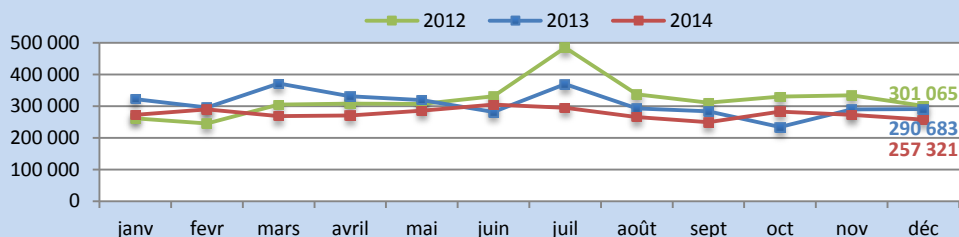


Evolution du trafic de marchandises

Trafic mensuel de marchandises (tonnage brut)



Indicateurs

Evolution annuelle 13-14 à fin décembre

| | |
|------------------------------------|---------------|
| Cumul annuel 2013 : | 3 683 890 |
| Cumul annuel 2014 : | 3 316 107 |
| Total march. brutes | -10,0% |
| dont vracs liquides (616 424)..... | -11,9% |
| dont vracs solides (768 119)..... | -15,4% |
| dont divers (1 931 564)..... | -6,9% |
| dont div. conten. (1 732 379)..... | -8,2% |
| Nb de navire de fret (2 346)..... | -10,3% |

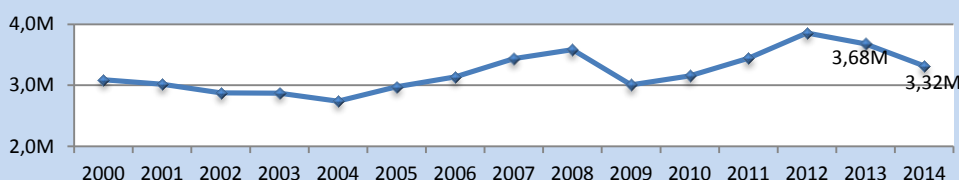
Le bilan global définitif de l'année 2014 se situe dans la moyenne basse des résultats des dernières années. Les baisses sur les vracs solides ou encore sur divers témoignent des difficultés de l'activité économique de la Guadeloupe dans son ensemble.

Evolutions 2013-2014 du trafic de vracs (cumul à fin décembre)

| | |
|-------------------------------|---------------|
| Hydrocarbures (603 117) | -8,2% |
| Sable local (0) | - |
| Clinker (159 044) | -15,9% |
| Céréales (60 505) | -0,3% |
| Charbon (234 878)..... | -18,1% |
| Gypse (12 571)..... | -5,4% |
| Engrais (10 999) | +0,1% |
| Agrégats (233 215)..... | -19,7% |
| Pouzzolane (17 800) | -38,3% |
| Sucre brut (39 107) | +37,6% |

Le bilan global de l'année est en baisse de 10%. La quasi-totalité des segments est concernée. Le nombre de navires escalant diminue également. La campagne sucrière a été bonne dans la mesure où les exportations de sucre sont supérieures à celles de l'année précédente de plus d'un tiers.

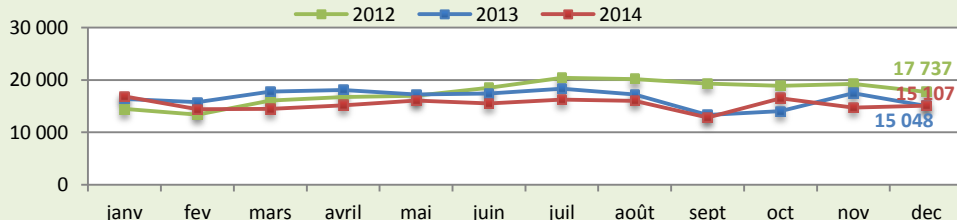
BILAN – Evolution du trafic de marchandises (tonnage brut)



| Année | Tonnage brut | Evolution |
|-------|--------------|---------------|
| 2009 | 3 010 669 | - |
| 2010 | 3 156 160 | +4,8% |
| 2011 | 3 443 234 | +9,1% |
| 2012 | 3 858 932 | +12,1% |
| 2013 | 3 680 890 | -4,5% |
| 2014 | 3 316 107 | -10,0% |

Evolution du trafic de conteneurs

Trafic mensuel de conteneurs pleins et vides (EVP)



Indicateurs

Evolution annuelle 13-14 à fin décembre

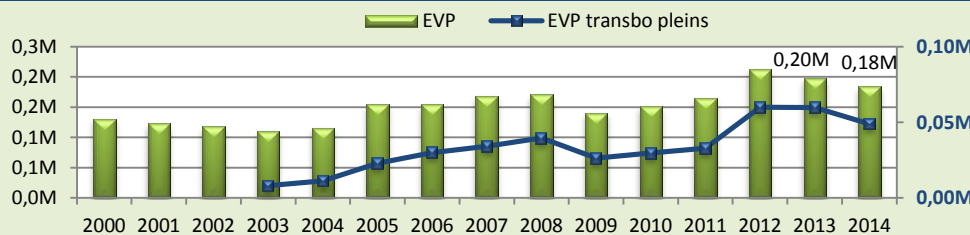
| | |
|---------------------------------------|--------------|
| Cumul annuel 2013 : | 198 142 |
| Cumul annuel 2014 : | 183 922 |
| Total EVP pleins et vides (E+S)..... | -7,2% |
| Total EVP pleins (E+S) (125 739)..... | -8,1% |
| Total EVP vides (E+S) (58 183)..... | -5,1% |
| Total EVP entrée (P+V) (95 827) | -5,9% |
| Total EVP sortie (P+V) (88 095) | -8,6% |

Le bilan global définitif pour le trafic de conteneurs affiche une baisse de 7% par rapport à 2013. Le trafic est pénalisé par le ralentissement du trafic de transbordement, lié à la perte de lignes.

En isolant le trafic domestique plein dans le trafic total de conteneurs pleins, on observe un maintien du trafic et une baisse globale du transbordement de 18%.

| | Evolution EVP | Evolution |
|---------|---------------|--------------|
| Entrées | +0,5% | = |
| Sorties | -3,2% | -2,6% |

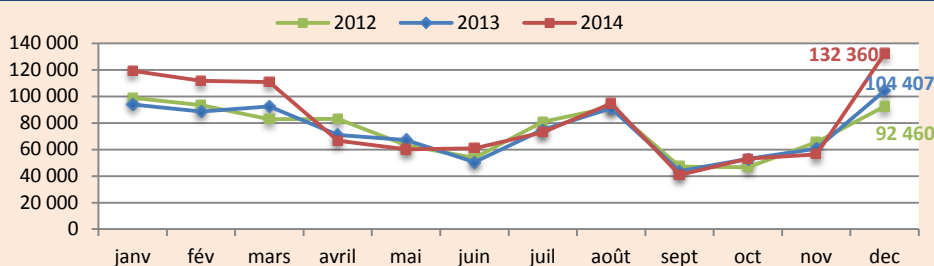
BILAN – Evolution du trafic de conteneurs (TEU)



| Année | EVP | Evol | EVP transbo pleins |
|-------|---------|--------------|--------------------|
| 2009 | 140 506 | - | 26 305 |
| 2010 | 150 534 | +7,1% | 29 686 |
| 2011 | 165 093 | +9,7% | 32 788 |
| 2012 | 211 871 | +28,3% | 59 898 |
| 2013 | 198 142 | -6,5% | 59 786 |
| 2014 | 183 922 | -7,2% | 48 965 |

Evolution du trafic de passagers

Trafic mensuel de passagers



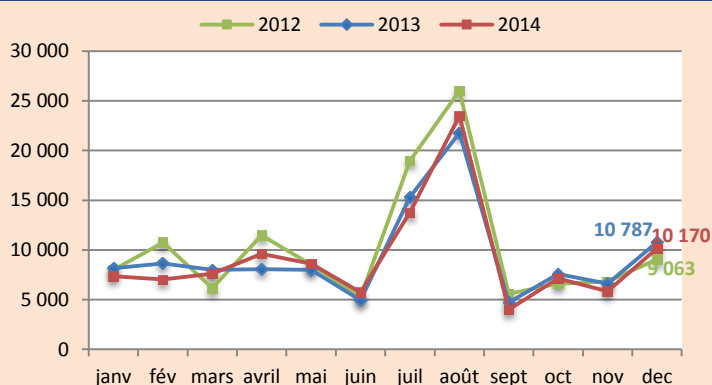
Indicateurs

Evolution annuelle 13-14 à fin décembre

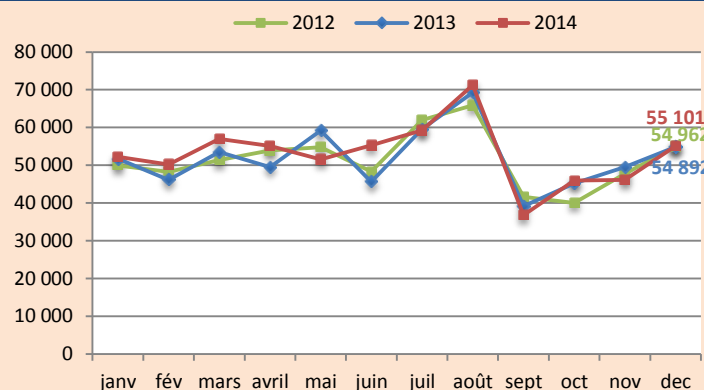
| | |
|----------------------------|-----------|
| Cumul annuel 2013 | : 892 000 |
| Cumul annuel 2014 | : 980 424 |
| Total passagers | : +9,9% |
| Total Croisière (234 304) | : +48,0% |
| Total Inter-îles (110 365) | : -1,0% |
| Total Archipel (635 755) | : +2,2% |

Le trafic global définitif de passagers connaît une croissance forte (+10%). La baisse du trafic inter-îles est largement compensée par l'explosion de la croisière (près de 50% en plus) et le maintien du trafic archipel.

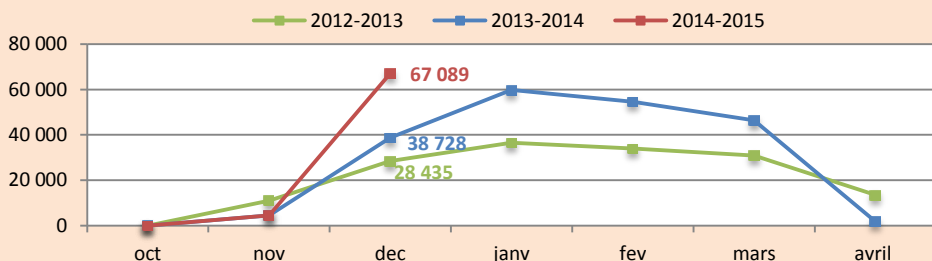
Trafic inter-îles



Trafic archipel

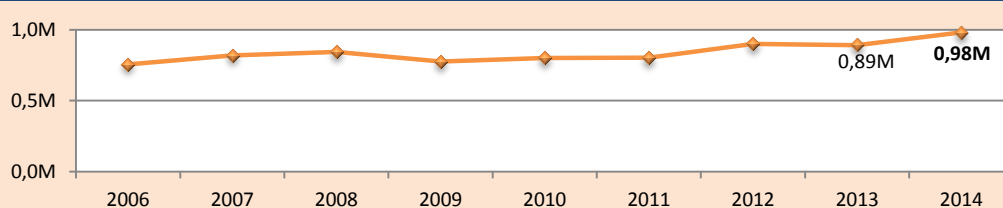


Trafic de croisière selon les saisons touristiques



La saison 2013-2014 s'est achevée au mois d'avril 2014 ; 206 000 croisiéristes ont été accueillis via les installations du GPMG. La saison 2014-2015 a commencé au mois de novembre avec un prévisionnel de 120 escales (+67%). Le véritable démarrage est visible à partir du mois de décembre où près de 70 000 pax ont été accueillis.

BILAN – Evolution du trafic de passagers



| Année | Nb pax | Evolution |
|-------|---------|-----------|
| 2009 | 776 498 | - |
| 2010 | 801 587 | +3,2% |
| 2011 | 803 774 | +0,3% |
| 2012 | 900 197 | +12,0% |
| 2013 | 892 000 | -0,9% |
| 2014 | 980 424 | +9,9% |

Autres indicateurs économiques de la région

| Indicateur | Période | Quantité | Evol. annuelle |
|---------------------------------|-------------|-------------|----------------|
| Indice des prix | Décembre 14 | 130,1 | +0,6% |
| Vente ciment (cumul) | Janv-Déc 14 | 194 206 (T) | -11,6% |
| Demandedeurs d'emploi | Novembre 14 | 61 700 | +1,5% |
| PIB / habitant Guadeloupe (PPA) | Année 2012 | 19 593€ | - |
| PIB / habitant France (PPA) | Année 2012 | 29 112€ | - |

Sources : ledom, Insee, Banque de France